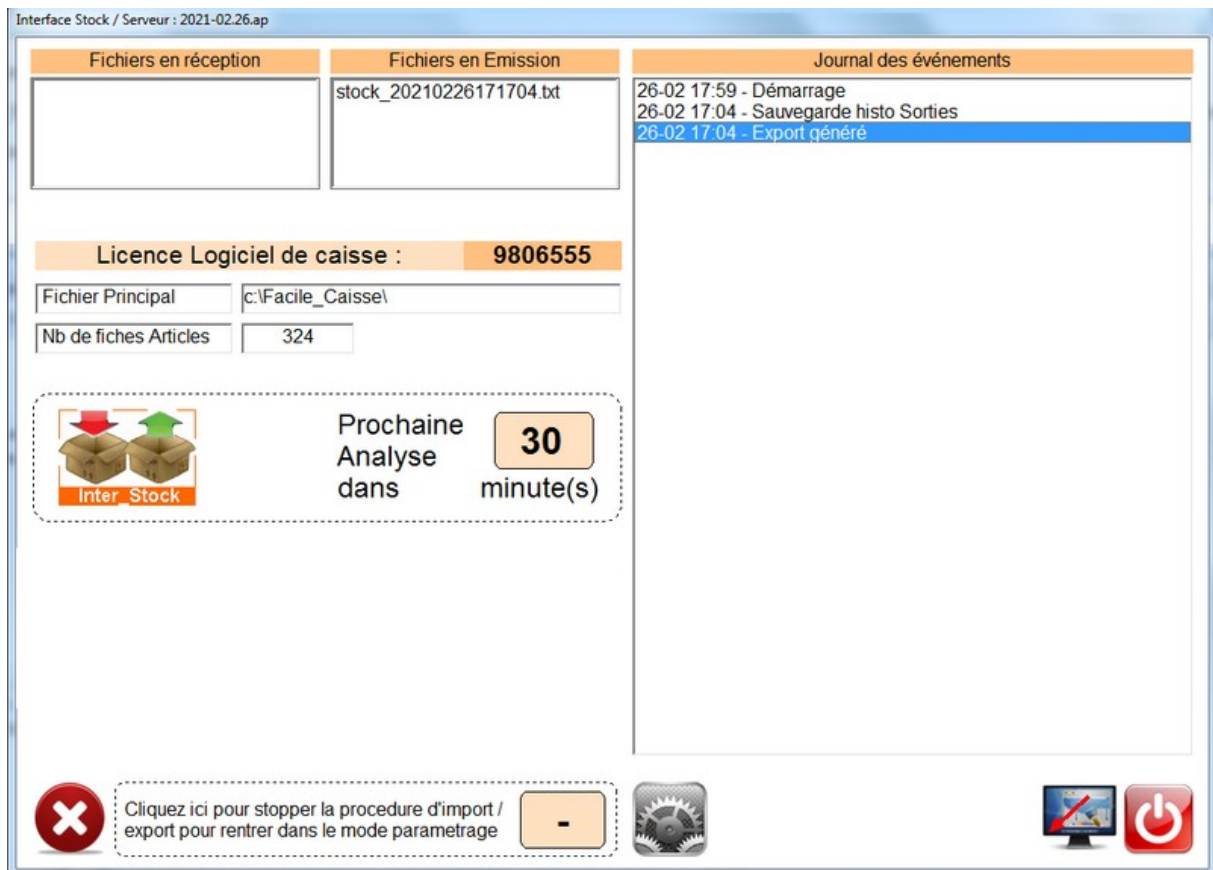


Interfaçage des Stocks

InterStock permet de lier votre logiciel de caisse via les stocks à un autre logiciel ou a un site internet avec un échange de données régulières via un ftp ou un stockage Cloud.



A interval régulier paramétrable, le logiciel scanne le **répertoire d'import** et enregistre les sorties transmises sur le logiciel tiers (Site Web ou autre interface de stocks) . Il met ainsi à jour le stock disponible sur le logiciel de caisse.

Une fois les mouvements effectués il crée dans le **répertoire export** le fichier complet des articles avec la quantité ajustée disponible. Bien sur si vous avez vendu des articles dans votre caisse ils sont décomptés normalement, les deux logiciels fonctionnant simultanément.

Important les répertoires Imports/Export sont paramétrables et doivent se trouver sur le poste local, si vous utilisez un réseau le logiciel InterStock doit être installé sur votre serveur.

Le logiciel fonctionne en local, les fichiers imports/Exports sont récupérés et générés sur votre poste de caisse. Pour les fichiers devant être transmis par ftp, il convient au logiciel tiers d'assurer le transfert.

Si vous utilisez un 'Cloud' (par exemple Dropbox) pour effectuer les transferts entre les deux sites vous pourrez directement paramétrer le répertoire de Dropbox comme zones d'imports/Exports.

Format de fichiers Export pour mettre à jour le logiciel tiers :

Référence produit (Tabulation) Quantité

8880000000109 1

8880000000116 5

8880000000123 7

8880000000130 10

8880000000154 5

Format de fichiers Import pour enregistrer les mouvements sur le logiciel de caisse :

Référence produit (Tabulation) Quantité en négatif

8880000000116 -1

8880000000123 -2

IMPORTANT !

Les références articles doivent être créées sur le logiciel de caisse et éventuellement exportées pour être récupérées sur le logiciel tiers (Exemple Prestashop), lors d'une importation si une référence est inconnue elle sera enregistrée dans un fichier erreur qui pourra être consulté.

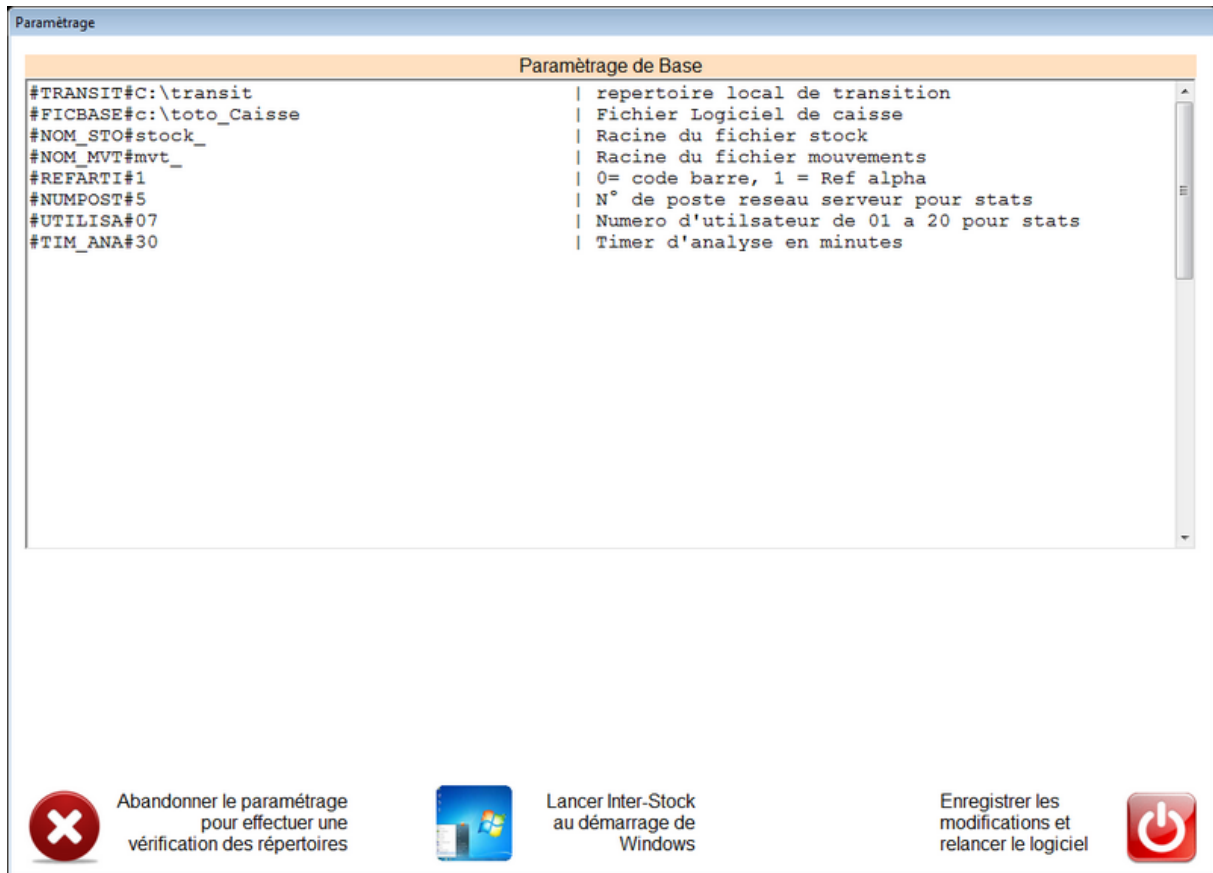
Installation :

Le logiciel est installé dans le répertoire c:\inter_stock. Au premier lancement vous devez indiquer dans quel répertoire est installé votre logiciel de caisse sur le disque c:\... exemple (c:\caisse, c:\toto_caisse,...)

Vous allez aussi devoir définir votre répertoire d'échange où seront importés et exportés les fichiers de données.

Si vous gérez un ftp vous pourrez définir un endroit sur le disque dur pour générer ces données, si vous utilisez DropBox vous pourrez le définir comme zone d'échange facilitant ainsi le transfert entre les deux sites.

Pour exemple le répertoire DropBox est fonction de l'utilisateur du style :
C:\Users\NOM_POSTE\Dropbox



Les différentes zones permettent de personnaliser les échanges.

Vous pourrez choisir de lancer automatiquement le logiciel au démarrage de Windows.

Sur la page principale, vous pourrez aussi décider que le logiciel s'exécute dans la barre des tâches, dans ce cas il suffira de cliquer sur l'icône 'Carton' pour appeler le logiciel en plein écran.



Vous pouvez poser vos questions sur : **sav.caisses@gmail.com**

Pour toutes questions commerciales contactez votre revendeur.

