

Problème d'accès réseau :

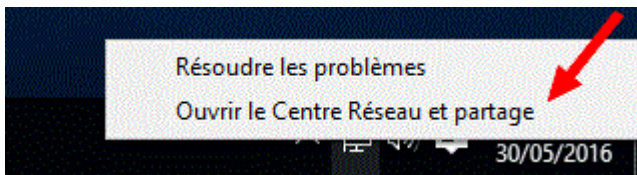
Lors de certaines mises à jour Windows active une protection des répertoires par mot de passe empêchant ainsi les différents postes de se connecter à votre serveur pour partager les données.

Avec Windows 10

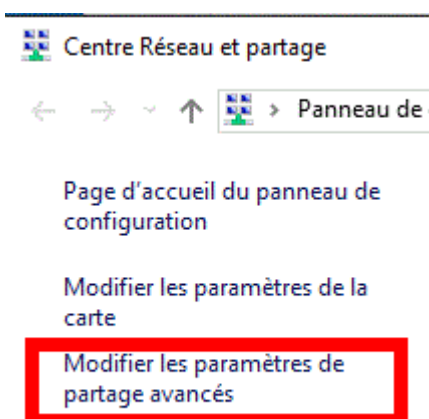
Rendez vous sur le **poste serveur** et cliquez avec le bouton droit sur le petit icone réseau en bas à droite dans la barre des tâches .



Cliquez avec le **bouton gauche** sur 'ouvrir le centre de réseau et partage'



Cliquez sur 'Modifier les paramètres...'



Recherchez vers le bas l'option **Tous les réseaux**.

Invité ou public _____

Tous les réseaux _____

Enregistrer les modifications

Annuler

Cliquez sur '**Désactiver**' le partage protégé par mot de passe' et ensuite sur enregistrer les modifications.

Partage protégé par mot de passe _____

Lorsque le partage protégé par mot de passe est activé, seules les personnes disposant d'un compte d'utilisateur et d'un mot de passe sur cet ordinateur peuvent accéder aux fichiers partagés, aux imprimantes connectées à l'ordinateur et aux dossiers publics. Pour donner accès à d'autres personnes, vous devez désactiver le partage protégé par mot de passe.

1

- Activer le partage protégé par mot de passe
- Désactiver le partage protégé par mot de passe

2

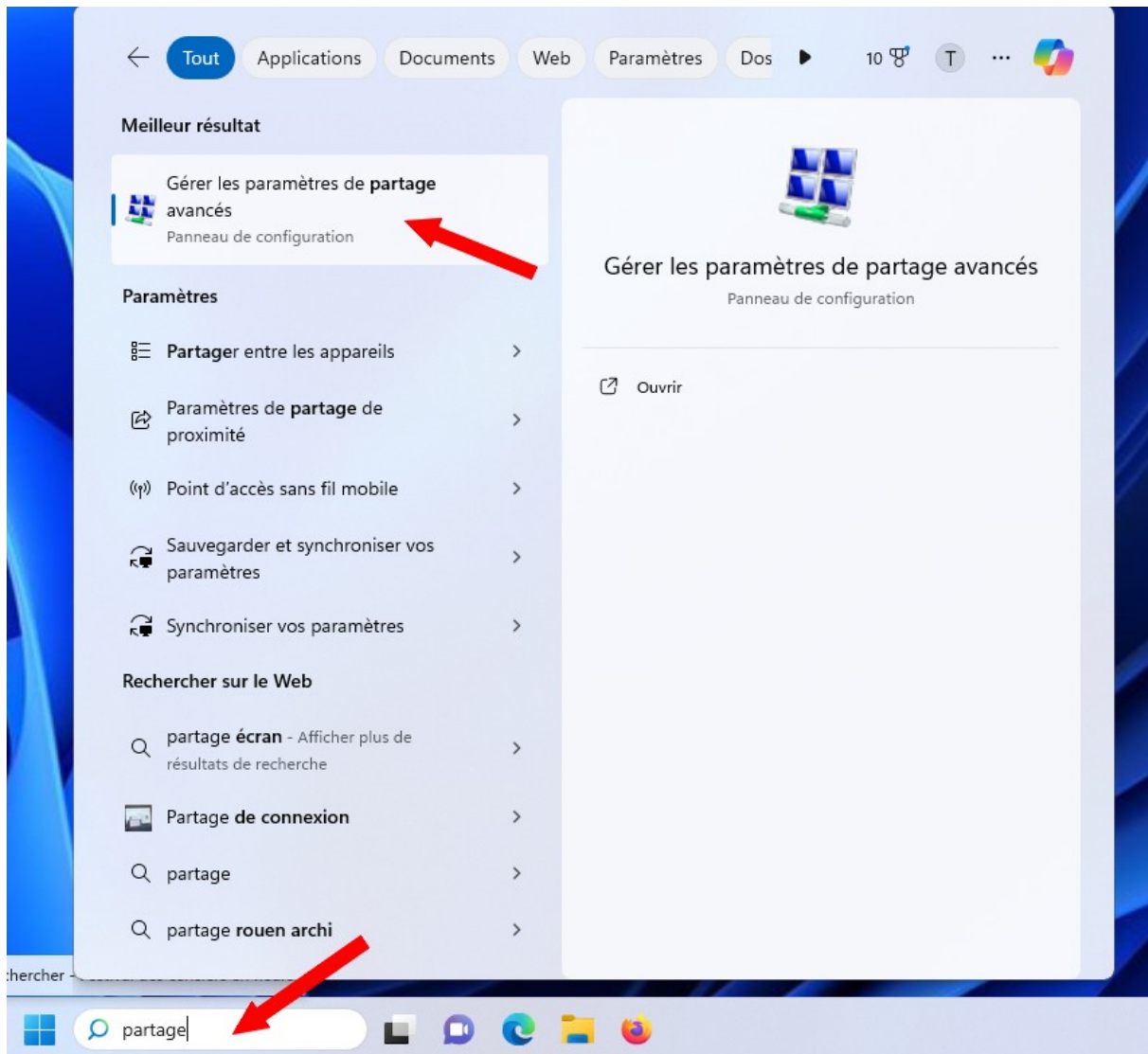
Enregistrer les modifications

Annuler

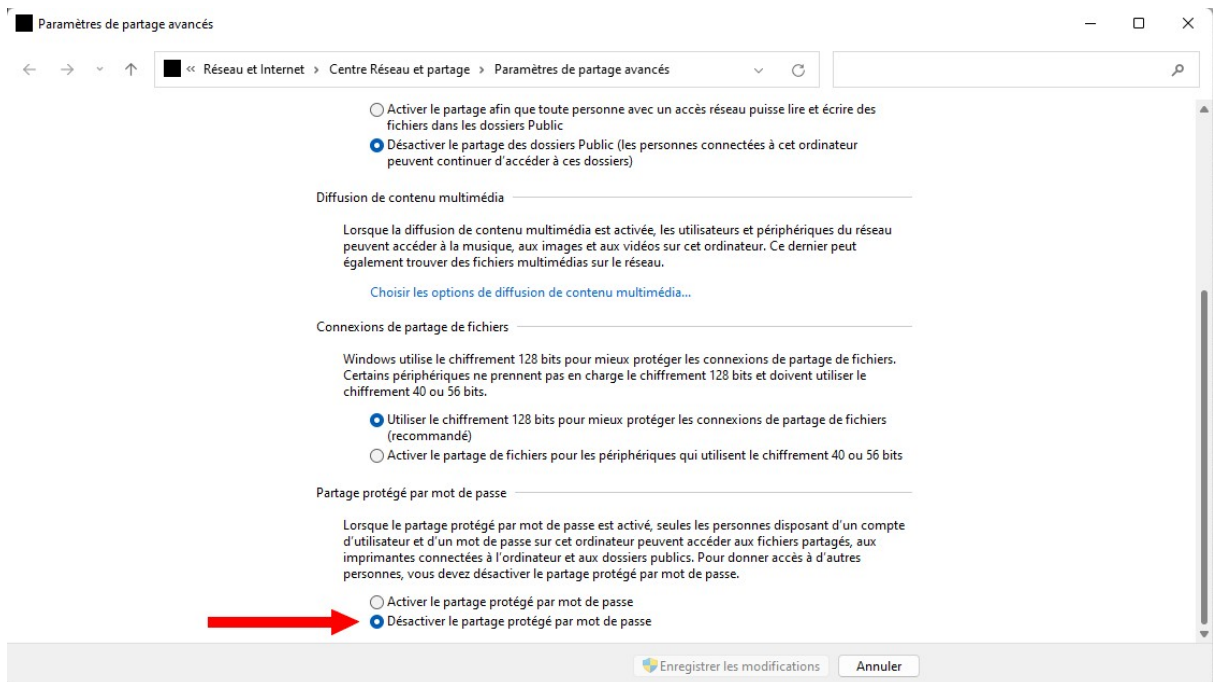
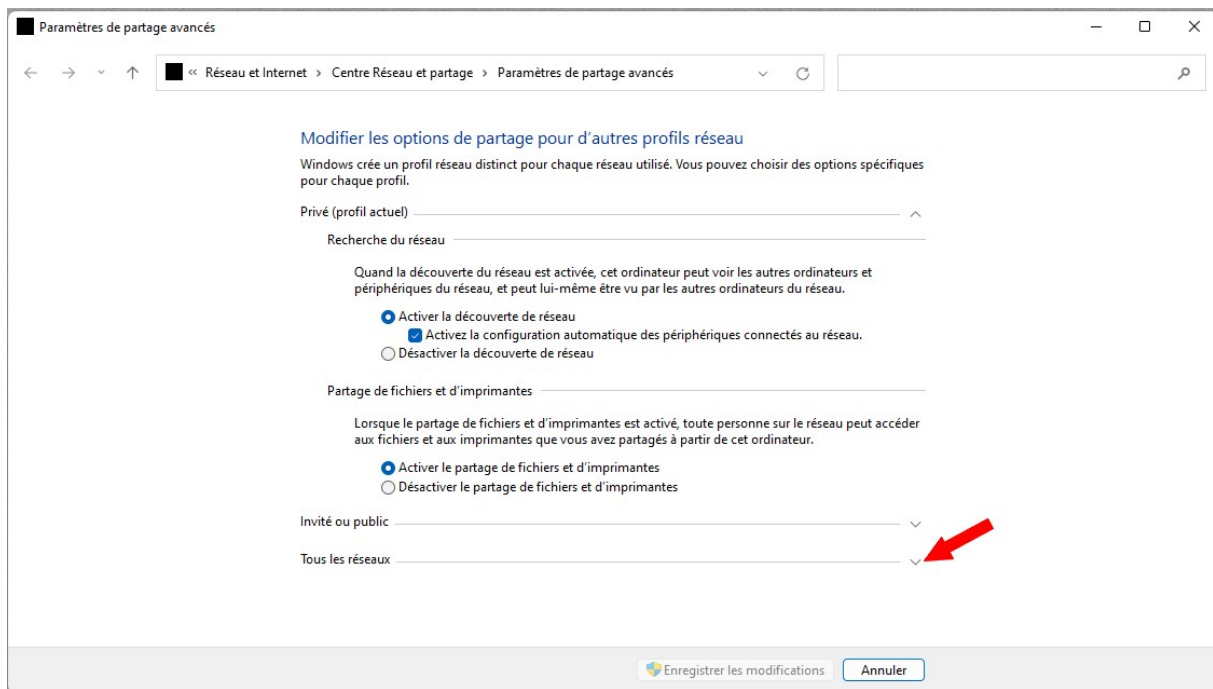
Vous devriez pouvoir reconnecter vos postes.

Avec Windows 11

Dans la zone de recherche en bas tapez **partage** l'option va apparaitre dans les résultats et cliquez sur 'Gérer les paramètres de partage avancés'



Dans la fenêtre suivante cliquez sur 'Tous les réseaux'



Cliquez sur '**Désactiver le partage protégé par mot de passe**' le serveur sera a nouveau disponible poru les autres postes du réseau.

Rappel :

En cas de problème réseau. Eteignez tous les postes et débranchez votre Switch Réseau pour tout réinitialiser. (Ou votre box si vous n'avez pas de switch)

- Rebranchez le switch réseau (ou la box)
- Allumez le serveur et attendez qu'il soit bien démarré. (attendez que le sablier ne soit plus affiché)
- Démarrez les autres postes et reconnectez avec la procédure réseau si ils ne se sont pas connectés automatiquement.